



ДУМА СЫСЕРТСКОГО ГОРОДСКОГО ОКРУГА Р Е Ш Е Н И Е

ПРОЕКТ

от _____ № _____
г. Сысерть

О внесении изменений в Правила землепользования и застройки Сысертского городского округа, утвержденные решением Думы Сысертского городского округа от 24.01.2008 № 323 «Об утверждении правил землепользования и застройки на территории Сысертского городского округа»

В соответствии с Градостроительным кодексом Российской Федерации, Земельным кодексом Российской Федерации, статьей 16 Федерального закона от 06 октября 2003 года № 131-ФЗ «Об общих принципах организации местного самоуправления в Российской Федерации», Уставом Сысертского городского округа, во исполнение представления Сысертской межрайонной прокуратуры от 20.04.2023 № 246ж-2023, в целях обеспечения устойчивого развития территории и благоприятных условий жизнедеятельности населения Сысертского городского округа, приведения Правил землепользования и застройки на территории Сысертского городского округа в соответствие с действующим законодательством, Дума Сысертского городского округа,

РЕШИЛА:

1. Внести в Правила землепользования и застройки на территории Сысертского городского округа, утвержденные решением Думы Сысертского городского округа от 24.01.2008 № 323 с изменениями, внесенными решениями Думы Сысертского городского округа от 24.04.2014 № 353, от 29.05.2014 № 366, от 23.12.2014 № 412, от 26.03.2015 № 430, от 25.06.2015 № 450, от 29.10.2015 № 485, от 24.12.15 № 500, от 03.07.2018 № 79, от 29.11.2018 № 117, от 29.11.2018 № 118, от 29.11.2018 № 120, от 28.02.2019 № 140, от 28.02.2019 № 141, от 28.03.2019 № 144, от 28.03.2019 № 145, от 28.03.2019 № 146, от 29.05.2019 № 154, от 27.06.2019 № 161, от 29.08.2019 № 174, от 26.09.2019 № 178, от 31.10.2019 № 198, от 24.12.2019 № 209, от 27.02.2020 № 218, от 27.02.2020 № 219, от 14.04.2020 № 223, от 25.06.2020 № 242, от 25.06.2020 № 243, от 27.08.2020 № 252, от 27.08.2020 № 254, от 24.09.2020 № 262, от 24.09.2020 № 263, от 29.10.2020 № 266, от 29.10.2020 № 267, от 29.10.2020 № 268, от 29.10.2020 № 269, от 26.11.2021 № 276, от 26.11.2020 № 277, от 24.12.2020 № 289, от 24.12.2020 № 290, от 01.04.2021 № 307, от 01.04.2021 № 308, от 01.04.2021 № 309, от 01.04.2021 № 310, от 01.04.2021 № 311, от 27.05.2021 № 326, от 27.05.2021 № 327, от 27.05.2021 № 328, от 27.05.2021 № 329, от 27.05.2021 № 330, от 26.08.2021 № 355, от 26.08.2021 № 356, от 26.08.2021 № 357, от 23.12.2021 № 386, от 27.01.2022 № 392, от 26.05.2022 № 427, от 26.05.2022 № 428, от 22.06.2022 № 435, от 28.07.2022 № 446, от 28.07.2022 № 447, от 28.07.2022 № 448, от 29.09.2022 № 22, от 20.10.2022 № 31, от 22.12.2022 № 48,

от 02.03.2023 № 64, от 02.03.2023 № 65, от 02.03.2023 № 66, от 30.03.2023 № 73, от 27.04.2023 № 84, от 27.04.2023 № 85, от 29.06.2023 № 97, следующие изменения:

1) в Части III. «Карта градостроительного зонирования. Карта зон с особыми условиями использования территории. Условные обозначения. Карта отображения справочных зон действия ограничений по условиям охраны объектов культурного наследия (памятников истории и культуры) на территории Сысертского городского округа» Карту градостроительного зонирования. Карту зон с особыми условиями использования территории. Условные обозначения изложить в новой редакции (приложение № 1);

2) в Части III. «Карта градостроительного зонирования. Карта зон с особыми условиями использования территории. Условные обозначения. Карта отображения справочных зон действия ограничений по условиям охраны объектов культурного наследия (памятников истории и культуры) на территории Сысертского городского округа», в Карте градостроительного зонирования, Карте зон с особыми условиями использования территории, фрагмент № 88 изложить в новой редакции (приложение № 2).

2. Комитету по управлению муниципальным имуществом, архитектуре и градостроительству Администрации Сысертского городского округа обеспечить внесение сведений в информационную систему обеспечения градостроительной деятельности в срок не позднее 10 дней с момента опубликования настоящего решения.

3. Настоящее решение вступает в силу со дня его официального опубликования.

4. Контроль за исполнением настоящего решения возложить на председателя постоянной комиссии по вопросам жилищно-коммунального хозяйства, архитектуры, строительства и экологии А.М. Зырянова.

5. Опубликовать настоящее решение в официальном издании «Вестник Сысертского городского округа» и сетевом издании «Официальный интернет-портал правовой информации Сысертского городского округа» (сысерть-право.рф) в сети Интернет.

Председатель Думы Сысертского
городского округа

И.И. Тугбаев

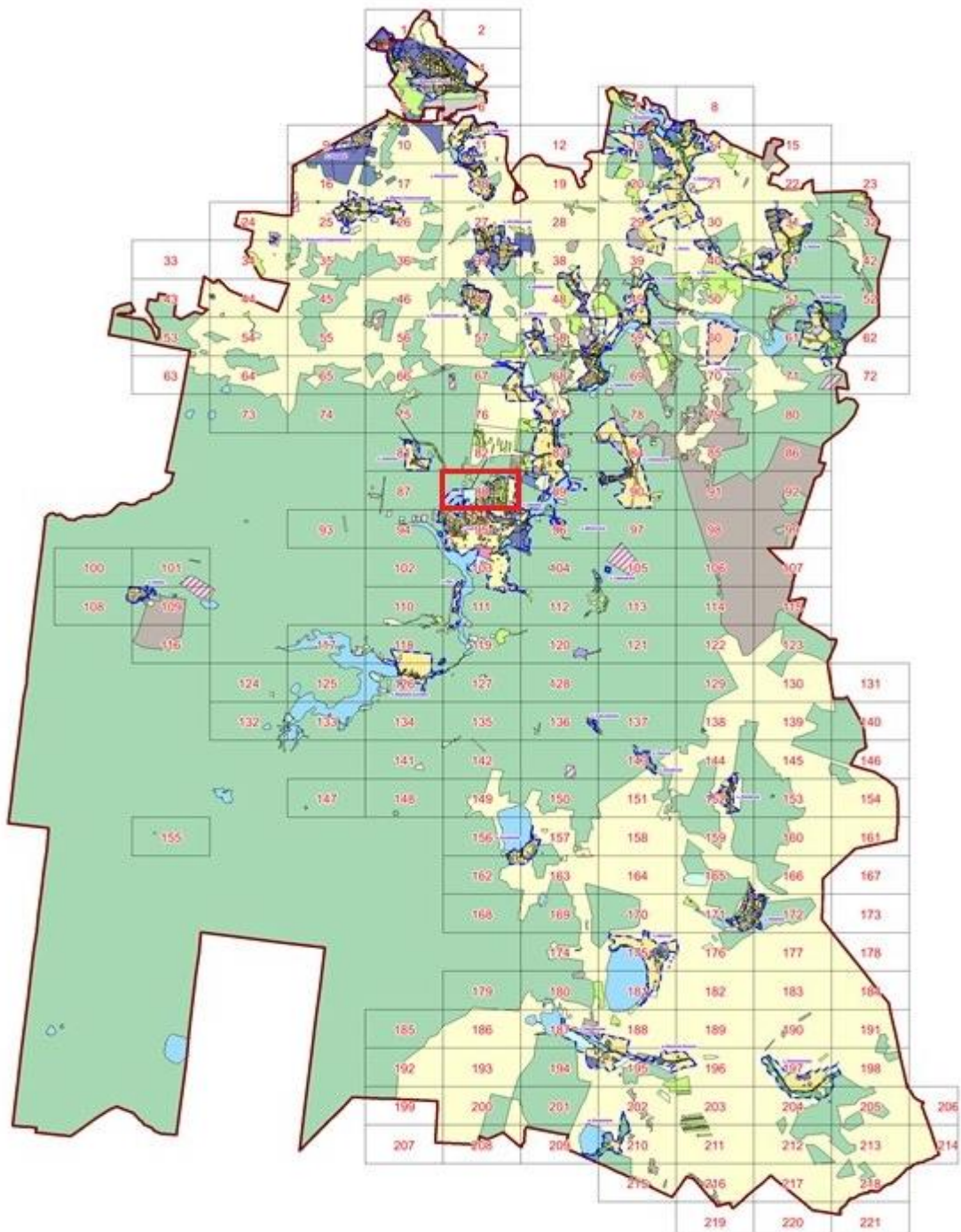
Глава Сысертского
городского округа

Д.А. Нисковских

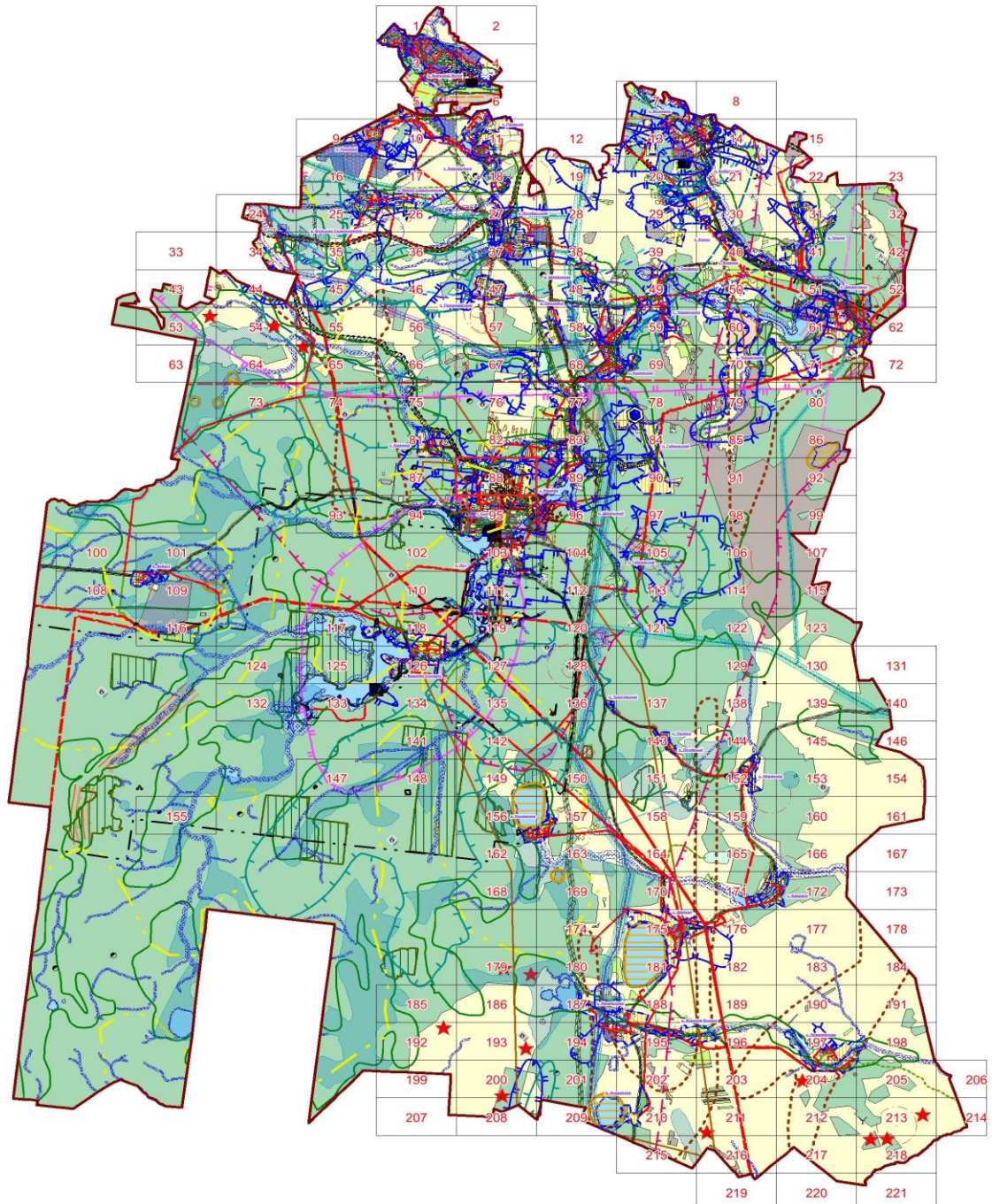
Приложение № 1
к решению Думы Сысертского
городского округа

№ _____

Карта градостроительного зонирования Сысертского городского округа



Карта зон с особыми условиями использования территории Сысертского городского округа



Условные обозначения

Условные обозначения

Границы

- Границы населенных пунктов
- Границы Сысертского городского округа

Территориальные зоны, на которые установлены градостроительные регламенты

- Зона индивидуальных жилых домов в городах (ЖТ-1.1)
- Зона индивидуальных жилых домов в сельских населенных пунктах (ЖТ-1.2)
- Зона малоэтажных жилых домов (ЖТ-1.3)
- Зона среднетэтажных жилых домов (ЖТ-2)
- Зона огороженности (О)
- Зона многоэтажных жилых домов (ЖТ-3)
- Зона коммерческих объектов (ТД-1)
- Зона социальных объектов (ТД-2)
- Зона развития застройки (ТФЗ)
- Зона рекреации (Р)
- Зона древесно-кустарниковой растительности
- Зона производственных и сельскохозяйственных объектов (ТП-1)
- Многофункциональная зона производственных и сельскохозяйственных объектов (ТП-2)
- Сельскохозяйственная зона (СХ)
- Зона ведения садоводства (С)
- Зона специального назначения, связанная с захоронениями (СП-1)
- Зона специального назначения, связанная с утилизацией (СП-2)
- Зона инженерной инфраструктуры (И)
- Зона транспортной инфраструктуры (Т)
- Зона осуществления деятельности по комплексному развитию территории (КРТ)
- Общественно-деловая зона исторического центра города Сысерть (ОДИ)

Территории, на которые установлены градостроительные регламенты

- Территории комплексного развития (ТКР)

Территории, действия градостроительных регламентов на которые не устанавливаются

- Земли, покрытые поверхностными водами
- Земли запаса (ЗАП)
- Земли лесного фонда (ЗЛФ)
- Особо охраняемые природные территории (ООПТ)
- Земли сельскохозяйственных угодий

Территории, действия градостроительных регламентов на которые не распространяются

- Территории общего пользования, предназначенные для размещения линейных объектов (объекты инженерно-транспортной инфраструктуры), остановочных пунктов, временных торговых объектов (кошек, павильонов), площадей, береговые полосы (ЗОП)
- Территории общего пользования для размещения парков, скверов, бульваров, городские леса (Р-1)
- Зона размещения горных отвалов (ЗГО)
- Территории памятников истории и культуры (ИК)
- Территории железной дороги (ТЖД)

Водоохранные зоны

- Береговая полоса общего пользования
- Прибрежная защитная полоса
- Водоохранная зона

Зоны санитарной охраны источников водоснабжения

- I пояс зоны санитарной охраны источника водоснабжения (ЗСО-1)
- II пояс зоны санитарной охраны источника водоснабжения (ЗСО-2)
- III пояс зоны санитарной охраны источника водоснабжения (ЗСО-3)

Охранные зоны

- Охранная зона ОКН
- Охранная зона магистральных газопроводов (ОХ-1)
- Охранная зона магистральных нефтепроводов (ОХ-2)
- Охранная зона объектов электросетевого хозяйства (ОХ-3)
- Придорожная полоса автомобильных дорог (ОХ-4)
- Охранная зона железных дорог (ОХ-5)
- Охранная зона линий и объектов связи (ОХ-12)
- Охранная зона от метеостанции (ОХ-13)

Санитарно-защитные зоны

- Санитарно-защитная зона объектов I класса опасности (СЗЗ-1)
- Санитарно-защитная зона объектов II класса опасности (СЗЗ-2)
- Санитарно-защитная зона объектов III класса опасности (СЗЗ-3)
- Санитарно-защитная зона объектов IV класса опасности (СЗЗ-4)
- Санитарно-защитная зона объектов V класса опасности (СЗЗ-5)

Санитарные разрывы

- Минимальное расстояние от объектов нефтеснабжения (СР-1)
- Минимальное расстояние от объектов газоснабжения (СР-2)
- Санитарный разрыв от железнодорожных магистралей (СР-5)
- Санитарный разрыв от объектов транспортного и коммунально-бытового назначения (СР-9)
- Зона ограничения застройки (СР-10)
- Санитарный разрыв от специализированного лечебного учреждения

Приаэродромные территории

- Приаэродромная территория аэродрома Екатеринбург (Кольцо)
- Подзона 3 приаэродромной территории аэродрома Екатеринбург (Кольцо)
- Подзона 4 приаэродромной территории аэродрома Екатеринбург (Кольцо)
- Подзона 5 приаэродромной территории аэродрома Екатеринбург (Кольцо)
- Подзона 6 приаэродромной территории аэродрома Екатеринбург (Кольцо)
- Приаэродромная территория аэродрома «Екатеринбург (Арамиль)» (1, 2 подзона)
- Приаэродромная территория аэродрома «Екатеринбург (Арамиль)» (3 подзона)
- Приаэродромная территория аэродрома «Екатеринбург (Арамиль)» (4 подзона)
- Приаэродромная территория аэродрома «Екатеринбург (Арамиль)» (5 подзона)
- Приаэродромная территория аэродрома «Екатеринбург (Арамиль)» (6 подзона)
- Приаэродромная территория аэродрома «Екатеринбург (Арамиль)» (7 подзона)
- Приаэродромная территория аэродрома 3 класса Екатеринбург (Логново)

Строительные ограничения

- Критическое пучение (сезон)
- Нарушенные земли
- Ось активная
- Суффозия (просадки лессовидных грунтов)

- Речная эрозия
- Территория, неблагоприятная для строительства

Зоны возникновения чрезвычайных ситуаций

- Место скопления радиоактивности
- Очаги и районы возможного возникновения пожаров
- Хвостохранилища
- Зона наблюдения Белоярской АЭС
- Зона повышенной сейсмической опасности
- Зона развития карстовых явлений
- Зона размещения горных отвалов
- Концентрация радона в грунтах
- Район возможного возникновения подтопления территории
- Районы выпадения кислотных осадков

Культурные и природные ценности

- Объект археологического назначения
- Памятник природы
- Памятник истории и культуры
- Участки леса вокруг глухарьих токов
- Государственный заказник, Генетический резерват, Памятник природы
- Природный парк
- Территория объекта культурного наследия (ОКН)

Недра и ископаемые

- Металлические ископаемые
- Асбест антофиллитовый
- Итрий
- Месторождение подземных вод
- Сапропель
- Строительный камень
- Торф

Приложение № 3
к решению Думы Сысертского
городского округа

№ _____

Фрагмент 88

